

Spread the Care

传递关爱

human

A guide for the workplace
in times of COVID-19

工作场所新冠肺炎期间员工关怀手册



照顾好自己和他人

在新冠肺炎期间，我们在工作场所必须小心谨慎，尽量降低病毒传播风险。

- 严格遵照卫生防疫部门的具体要求和指引，加强工作场所的安全健康防护措施。
- 根据保持社交距离的要求来组织和安排工作场所。
- 坚持每日回顾检查个人防护用品情况，确保所需的物品提前准备好提供给员工。
- 推动并尊重工间休和其他休息时间。



模范行为

团队每个人都承诺自己遵守健康安全规范和要求，并鼓励其他同事也积极遵守，这一点至关重要。防疫措施只有当每个人都积极守护执行才能行之有效。

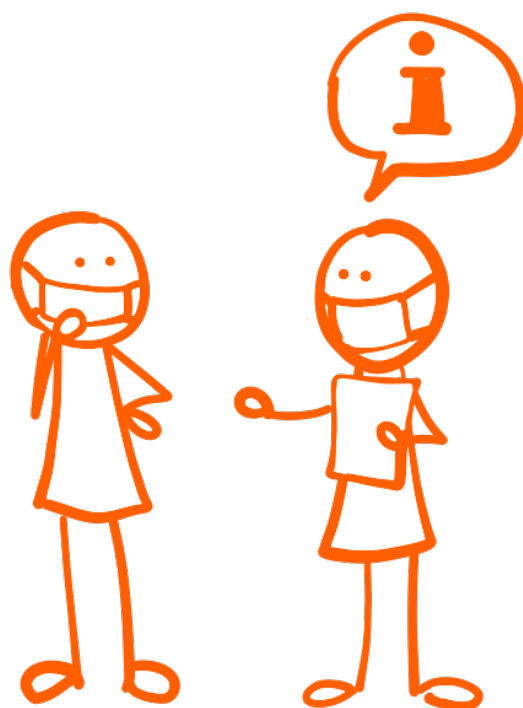
- 建立和达成共识。
- 认可、赞赏人们的善行善举。
- 在与他人互动中保持尊重。
- 创造一个互信的环境，任何人出现被感染的迹象都不会选择隐瞒，而是告知团队领导和同事。



在不确定中提供支持

目前正处让人高度焦虑的不确定时刻。每天来工作的伙伴会感到担忧，他们担心感染，担心自己的家庭成员感染，担心失去工作……这些担忧很正常，但也会影响大家的行为和工作效率。

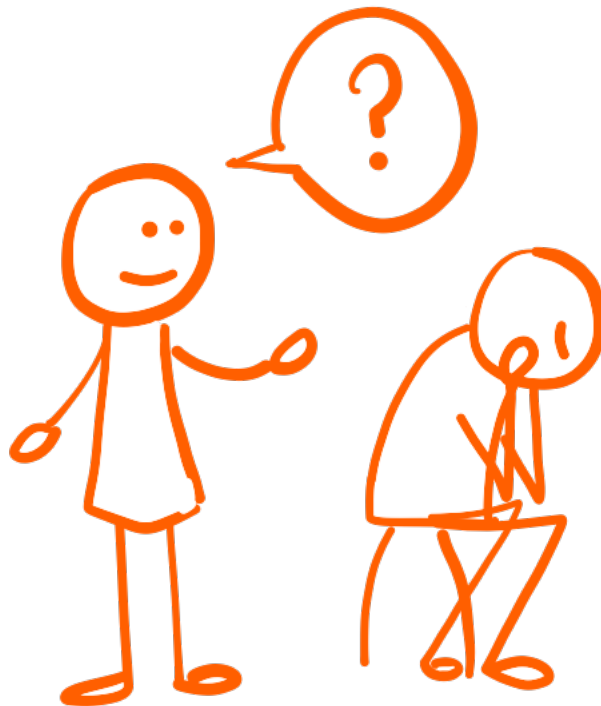
- 体贴员工的需求并保持灵活性。
- 指定专人宣导关于新冠肺炎的知识。
- 确保员工了解生病时享有的合法权益。
- 为面临高风险或处于弱勢的员工提供支持保护。



倾听，开放和连接

在艰难的时刻，每个人都有更多倾诉和被倾听的需求。我们并不总是需要建议，有时候我们仅仅需要表达自我，倾诉发生的事情，梳理我们的想法和担忧。

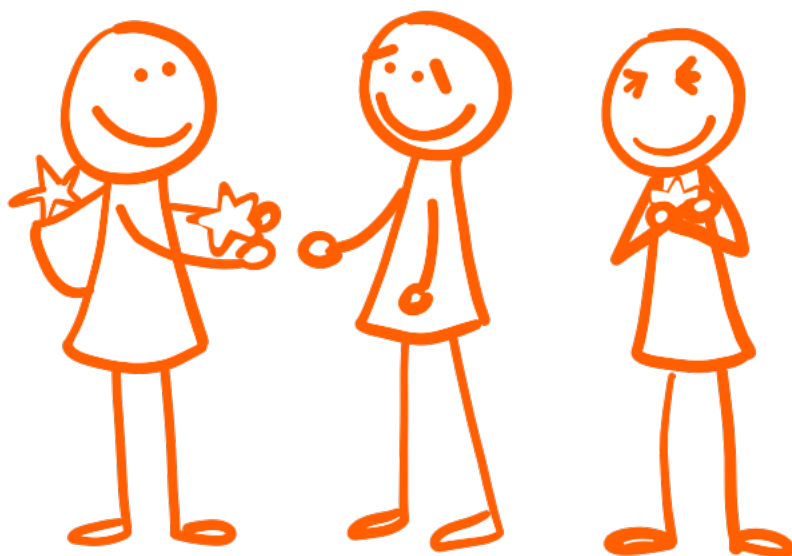
- 创造机会和空间倾诉个人感情和想法。
- 坦诚开放地询问他人的感受和需求。
- 带着同理心倾听，不要下判断和给建议。
- 展示自己的脆弱，保持真诚。



积极乐观

我们当下的态度会影响自己和团队的行为表现。积极乐观的态度将让我们大家更容易地应对当下疫情。

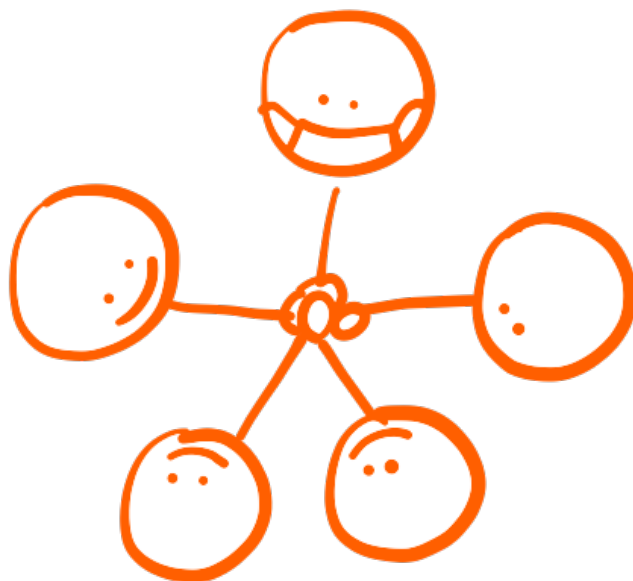
- 保持微笑（他人才会回报以微笑）。
- 对坚持在岗位工作的伙伴表示敬意和感激。
- 感恩他人的所有努力和付出。
- 让团队成员感受到他们的付出对于团队和社区都至关重要。



团队协作

当下是我们创造或改善工作场所现有沟通渠道和机制的最佳时机。

- 建立互信，确保开放和透明的沟通。
- 坦诚讨论可能的变化，在变化来临时不会让人吃惊。
- 充分利用远程、即时沟通工具(微信、APP)加强连接。
- 建立或启动咨询委员会（健康安全委员会、员工主管合作委员会等）





*我们手册中所有的可爱人物在每次互动交往后都认真洗了手，但他们依然被爱包围着。

这本小册子还有其他语言版本，如果您希望查阅，请登陆我们网站。
祝您好运！



Spread the Care 传递关爱

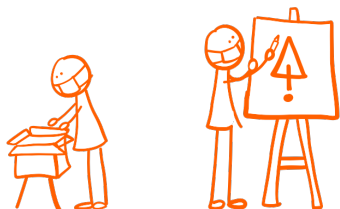
human

A guide for the workplace
in times of COVID-19

工作场所新冠肺炎期间员工关怀手册

照顾好自己和他人

在新冠肺炎期间，我们在工作场所必须小心谨慎，尽量降低病毒传播风险。



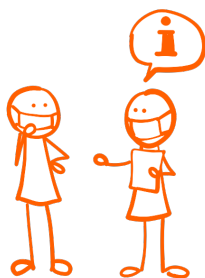
模范行为

团队每个人都承诺自己遵守健康安全规范和要求，并鼓励其他同事也积极遵守，这一点至关重要。防疫措施只有当每个人都积极守护执行才能行之有效。



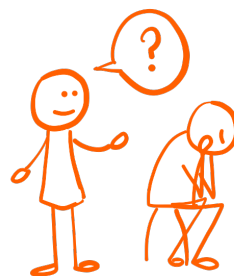
在不确定中提供支持

目前正处让人高度焦虑的不确定时刻。每天来工作的伙伴会感到担忧，他们担心感染，担心自己的家庭成员感染，担心失去工作.....这些担忧很正常，但也会影响大家的行为和工作效率。



倾听，开放和连接

在艰难的时刻，每个人都有更多倾诉和被倾听的需求。我们并不总是需要建议，有时候我们仅仅需要表达自我，倾诉发生的事情，梳理我们的想法和担忧。



积极乐观

我们当下的态度会影响自己和团队的行为表现。积极乐观的态度将让我们大家更容易地应对当下疫情。



团队协作

当下是我们创造或改善工作场所现有沟通渠道和机制的最佳时机。

